

Protezione del Vostro Marchio

**POWERx™ Sistemi di Ispezione  
a Raggi X ad Alte Prestazioni**



# Opzioni Disponibili

## Opzioni Software

- Simulazione Contaminanti Virtuali:  
Contribuisce a ottimizzare la probabilità di rilevamento simulando il rilevamento di contaminanti in immagini memorizzate
- Impostazione Automatica: determina automaticamente l'impostazione parametrica ideale in base a statistiche raccolte durante l'impostazione della produzione
- Funzionalità di Controllo del Peso (Solo Modelli C): misurazione della massa per correlazione tra densità dei raggi X e peso\*

## Opzioni Hardware

- Schermatura contro le radiazioni e nastri trasportatori personalizzati (modelli S e D)
- Corsie di allineamento prodotti (modelli C)
- Dispositivi e contenitori di scarto, con avvisatori acustici e luminosi
- Sfere metalliche e in vetro di prova
- Certificazione di sicurezza UL o CSA
- Misuratore per rilevamento di radiazioni
- Kit pezzi di ricambio

\*non conforme allo standard internazionale R51

## POWERx Modelli S e D

### Specifiche di Applicazione

Prodotti Ispezionabili	Prodotti confezionati compresi vasi in vetro, bottiglie, lattine, brick		
Altezza e Larghezza Prodotto (per i dettagli sull'area di ispezione fare riferimento ai diagrammi dei fasci)	S 140: 140 mm x 165 mm	D 165: 165 mm x 185 mm	S 230: 230 mm x 185 mm
Peso Prodotto Trasportabile su Nastro	Determinato dalla struttura del nastro trasportatore esterno		
Sensibilità di Rilevamento per Metallo	I gradi di sensibilità tipici variano da 1 mm a 2 mm di diametro per il metallo e da 2 mm a 4 mm per il vetro in base alla densità, alla consistenza e al confezionamento del prodotto. In alcuni prodotti è possibile rilevare particelle metalliche di 0,5 mm di diametro e particelle in vetro di 1,0 mm.		
Velocità di Ispezione	≤120 m/minuto		
Tasso di Segnalazione Scarti Standard	2500 contenitori al minuto (cpm); sono disponibili velocità più elevate con hardware esterno		

### Caratteristiche Tecniche

Fasci a Raggi X	S 140 e S 230: Singolo D 165 e D195: Doppio (posizionato a 90 gradi, design brevettato)		
Potenza dei Raggi X	S 140: ≤90 kV e ≤10 mA	D 165: 2 x ≤90 kV e 2 x ≤10 mA	S 230: ≤90 kV e ≤20 mA
	S 230 opzione LP: ≤90 kV e ≤10 mA	D 195: 2 x ≤90 kV e 2 x ≤20 mA	D 195 opzione LP: 2 x ≤90 kV e 2 x ≤10 mA
Altezza Nastro Trasportatore	(misurata dal pavimento al fondo della confezione controllata)		
	S 140: da 771 a 965 mm	D 165: da 916 a 1110 mm	S 230: da 775 a 900 mm
		D 195: da 835 a 905 mm	
Algoritmi del Software	Soglie colorimetriche, analisi delle forme, ispezione fotometrica; Sono disponibili routine di ispezione specifiche per varie applicazioni ad un costo aggiuntivo		
Interfaccia Uomo-Macchina	Monitor LCD a colori da 15" a elevato contrasto con schermo tattile		
Lingue Disponibili	Inglese, Francese, Italiano, Tedesco, Portoghese, Spagnolo, Polacco		
Esportazione Dati e Interfacce	Formati file: .mdb, .txt, .tif, .jpg, .bmp; interfacce USB e di rete		
Accesso Remoto	Standard, comprende software e hardware (modem o interfaccia di rete)		
Peso della Macchina	S 140: 600 kg	D 165: 1200 kg	S 230: 1100 kg
		D 195: 1400 kg	
Struttura	Acciaio inossidabile AISI 304, finitura scotch bright		
Requisiti Elettrici (esclusi i condizionatori d'aria opzionali)	230 VAC ±10%, 50/60 Hz, monofase		
	S 140: 18 A	D 165: 30 A	S 230: 28 A; opzione LP: 18 A
		D 195: 41 A; opzione LP: 39 A	
Raffreddamento	Refrigeratore esterno ad acqua (tubo a raggi x) e scambiatore di calore (mobile)		

### Specifiche Ambientali

Temperatura/Umidità di Esercizio	da +5°C a +35°C; 20-80% senza condensa
Protezione da Acqua e Polveri	IP 65, NEMA 4X
Requisito per l'Alimentazione di Aria	6 bar (87 psi), richiesti per gli otturatori di raggi X in alcuni modelli

### Conformità e Certificazioni

Sicurezza delle Radiazioni	Certificato per l'emissione di <0,5 µSv/ora esclusi i tunnel di ingresso/uscita; FDA CFR21 parte 1020.40
Farmaceutica (Modelli Rx)	Conforme alla norma CFR 21 parte 11; convalida IQ/OQ/PQ disponibile

### Opzioni Disponibili

Hardware	Refrigeratore ad acqua, schermatura, sistemi di scarto, misuratore della sicurezza delle radiazioni
Software	Impostazione automatica, simulazione contaminanti virtuali
Service	Installazione, assistenza tecnica 24/7, contratti di assistenza, estensioni della garanzia

# Vantaggi Dell'ispezione a Raggi x

- **Conformità ai Requisiti:** Agevole conformità ai mandati di ispezione dei clienti e/o alle norme governative
- **Funzionalità Superiori ai Metal Detector:** Rileva molto di più del semplice metallo— identifica altri corpi estranei densi come vetro, pietra e alcuni tipi di plastica
- **Sensibilità Superiore ai Metal Detector:** Sensibilità di rilevamento ottimizzata in applicazioni in cui l'imballo metallico pregiudica le prestazioni dei metal detector
- **Verifica:** Verifica delle condizioni del prodotto (per es., presenza/assenza, conteggio, rottura, disposizione) che garantisce un livello di qualità ottimale e un marchio superiore
- **Conformità:** software di misurazione della massa (opzionale) per mantenere il peso ideale del prodotto
- **Tracciabilità:** Creare e salvare record dettagliati per la tracciabilità e per l'ottimizzazione dei processi, comprese immagini di prodotti respinti ricche di informazioni

## Modelli POWERx C

<b>Specifiche di Applicazione</b>	
Prodotti Ispezionabili	Prodotti confezionati compresi bag-in-box, buste metallizzate, prodotti in vassoio o cartone, prodotti sottovuoto; prodotti sfusi
Altezza e Larghezza Prodotto (per i dettagli sull'area di ispezione fare riferimento ai diagrammi dei fasci)	C 200: 160 mm x 160 mm    C 600: 555 mm x 255 mm C 300: 275 mm x 130 mm    C 800: 700 mm x 360 mm C 400: 360 mm x 270 mm
Peso Prodotto Trasportabile su Nastro	≤100 kg
Sensibilità di Rilevamento Per Metallo (Fe, non-Fe e Inox) e Vetro	I gradi di sensibilità tipici variano da 1 mm a 2 mm di diametro per il metallo e da 2 mm a 4 mm per il vetro in base alla densità, alla consistenza e al confezionamento del prodotto. In alcuni prodotti è possibile rilevare particelle metalliche di 0,5 mm di diametro e particelle in vetro di 1,0 mm.
Sensibilità di Rilevamento per Altri Contaminanti (pietra, osso, plastica ecc.)	Si rende necessario testare l'applicazione; i risultati variano tipicamente da 2 mm a 5 mm
Velocità di Ispezione	C 200: ≤40 m/minute C 300: ≤60 m/minute C 400/C 600/C 800: ≤70 m/minute
Corsie di Ispezione e di Scarto	Fino a 8
<b>Caratteristiche Tecniche</b>	
Massima Potenza dei Raggi X	C 200: ≤95 kV, 1,5 mA    C 400 (LP): 90 kV, 10 mA; LP opzione: 5 mA C 300: 70 kV, 3 mA    C 600/C 800: 90 kV, 10 mA
Altezza Nastro Trasportatore	C 200: da 800 mm a 950 mm    C 400: da 850 mm a 1050 mm C 300: da 860 mm a 1020 mm    C 600/C 800: da 850 mm a 1050 mm
Larghezza Nastro Trasportatore	C 200: 160 mm    C 600: 585 mm C 300: 270 mm    C 800: 850 mm C 400: 405 mm
Lunghezza Nastro Trasportatore	C 200: 1100 mm (compreso sistema di scarto)    C 600: 2530 mm (compreso sistema di scarto) C 300: 1840 mm    C 800: 2750 mm C 400: 2530 mm; (compreso sistema di scarto)
Algoritmi del Software	Soglie colorimetriche, analisi delle forme, ispezione fotometrica; Sono disponibili routine specifiche per varie applicazioni ad un costo aggiuntivo
Interfaccia Uomo-Macchina	Monitor LCD a colori da 15" a elevato contrasto con schermo tattile
Lingue Disponibili	Inglese, Francese, Italiano, Tedesco, Portoghese, Spagnolo
Importazione ed Esportazione Dati	Formati file: .mdb, .txt, .tif, .jpg, .bmp; interfacce USB e di rete
Accesso Remoto	Standard, comprende software e hardware (modem o interfaccia di rete)
Peso Della Macchina	C 200: 400 kg    C 600: 850 kg C 300: 600 kg    C 800: 1100 kg C 400: 800 kg
Struttura	Acciaio inossidabile AISI 304, finitura perlata
Requisiti Elettrici	230 VAC ±10%, 50/60 Hz, monofase C 300: 13 A C 200: 10 A    C 400/C 600/C 800: 18 A
Raffreddamento	Refrigeratore esterno ad acqua (tubo a raggi x) e scambiatore di calore (mobile)
<b>Specifiche Ambientali</b>	
Temperatura/Umidità di Esercizio	da +5°C a +35°C; 0-80% senza condensa
Livello di Protezione da Acqua e Polveri	IP 65, NEMA 4X
Alimentazione Aria	6 bar (87 psi) solo per il sistema di scarto
<b>Conformità e Certificazioni</b>	
Sicurezza Delle Radiazioni	Certificato per l'emissione di <0,5 µSv/ora esclusi i tunnel di ingresso/uscita; FDA CFR21 parte 1020.40
Farmaceutica (Modelli Rx)	Conforme alla norma CFR 21 parte 11; convalida IQ/OQ/PQ disponibile.
<b>Opzioni Disponibili</b>	
Hardware	Refrigeratore ad acqua, schermatura, sistemi di scarto, misuratore della sicurezza delle radiazioni
Software	Misurazione massa, impostazione automatica, simulazione contaminanti virtuali
Assistenza	Installazione, assistenza tecnica 24/7, contratti di assistenza, estensioni della garanzia

# POWERx

## Raggi X a Elevate Prestazioni

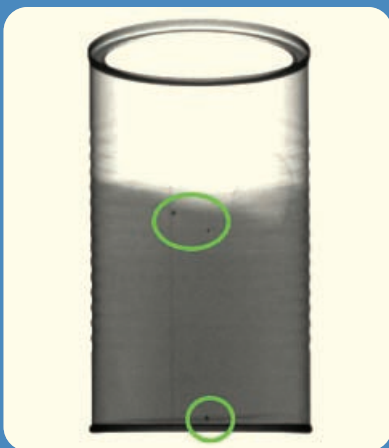
I rigorosi standard dell'industria alimentare e delle bevande pongono ai produttori crescenti richieste per livelli di rilevamento dei contaminanti e capacità di ispezione superiori. In passato, semplici metal detector erano in grado di soddisfare questa esigenza. Oggi, i sistemi a raggi X POWERx sorpassano di gran lunga i metal detector per funzionalità e sensibilità.

I sistemi POWERx di Thermo Scientific sono studiati per garantire i massimi livelli di assicurazione qualità. Presentano una tecnologia a raggi X di concezione avanzata e un sofisticato software di analisi delle immagini che ottimizza sensibilità e probabilità di rilevamento.

È disponibile un'ampia gamma di modelli per confezioni con orientamento verticale e orizzontale per offrire tutta la flessibilità applicativa che occorre in un'unica soluzione originata da anni di esperienza nel campo dei raggi X.

POWERx è robusto, affidabile e igienico — studiato per soddisfare o superare i più rigorosi requisiti ambientali e igienici. I componenti modulari interni e il software sono stati sottoposti a test rigorosi per garantirne l'affidabilità. Il sistema è espandibile con moduli software opzionali per la simulazione dei contaminanti, la conformità alle normative farmaceutiche e la misurazione della massa.

I prodotti POWERx vantano il supporto della rete di assistenza globale di Thermo Fisher Scientific. La gamma di servizi di assistenza completa comprende una funzionalità di accesso remoto standard che consente ai tecnici certificati Thermo Fisher di collegarsi al sistema POWERx dell'utente e di ottimizzarne le prestazioni in qualsiasi momento.



## Ispezione Avanzata a Fascio Singolo per Confezioni o Contenitori Verticali

I sistemi POWERx S a fascio singolo di Thermo Scientific offrono funzionalità di rilevamento d'avanguardia nel settore per lattine metalliche, bottiglie in plastica o altre confezioni a orientamento verticale come scatole o astucci. In tali applicazioni la confezione può essere agevolmente scansionata da un fascio a raggi X per il rilevamento ottimale di eventuali corpi estranei.

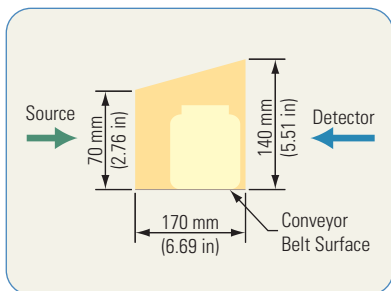
**POWERx S models view upright containers from one angle, reliably finding contaminants anywhere inside the package**

### Modello S140 Sistema a Singolo Fascio Verticale Basso

*Idoneo all'ispezione di contenitori verticali bassi.*

Studiato per un'ispezione a elevate prestazioni, sebbene economica, di lattine, scatole e astucci di piccole dimensioni con orientamento verticale durante la produzione. Utilizza il medesimo software di analisi delle immagini dotato di numerose funzioni presente in tutti i sistemi POWERx. Le dimensioni contenute e l'integrazione del sistema con i nastri trasportatori esistenti consentono una rapida e semplice installazione. È disponibile anche la versione farmaceutica.

**Potenza Raggi X S140: 90 kV e 10 mA**



**POWERx S140 Geometria del Fascio di Ispezione (vista laterale)**

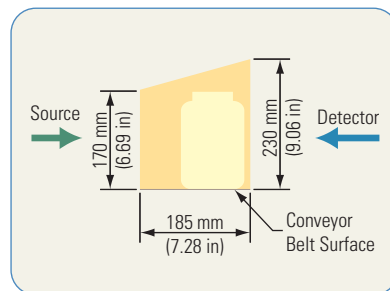


### Modello S230 Sistema a Singolo Fascio Verticale Alto

*Idoneo all'ispezione di contenitori verticali alti.*

Presenta le potenti funzionalità di POWERx S140, con una finestra di ispezione più grande e una potenza superiore per confezioni pesanti e ad elevata densità (è disponibile la versione LP di potenza inferiore).

**Potenza Raggi X S230: 90 kV and 20 mA**



**POWERx S230 Geometria del Fascio di Ispezione (vista laterale)**



# Ispezione a Doppio Fascio per una Probabilità di Rilevamento pari al 100% in Contenitori di Vetro

Il rilevamento di contaminanti di vetro in contenitori di vetro con un sistema a raggi X può risultare impegnativo. I modelli POWERx D di Thermo Scientific utilizzano una tecnologia brevettata con due fasci radiogeni che effettuano la scansione di ogni contenitore da un angolo diverso, eliminando l'angolo morto riscontrato in altri sistemi. L'architettura a doppio fascio radiogeno è in grado di rilevare anche schegge di vetro difficili da individuare.

**I modelli POWERx D visualizzano i contenitori di vetro da due angoli e sono in grado di rilevare contaminanti identificabili in una visualizzazione ma non nell'altra**

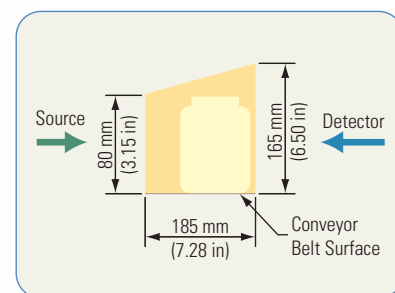


## Modello D165 Sistema a Doppio Fascio Verticale Basso

*Idoneo all'ispezione di contenitori verticali bassi in vetro.*

Sistema a doppio rilevamento brevettato che identifica corpi estranei in vetro in bottiglie e barattoli di vetro. La probabilità di rilevamento di contaminanti sul fondo e sui lati dei contenitori è pari al 100%. Con il sistema a doppio fascio radiogeno è inoltre possibile rilevare frammenti e schegge di vetro sottili e piatte. Il D165 utilizza il medesimo software di analisi delle immagini dotato di numerose funzioni presente in tutti i sistemi POWERx. È disponibile anche la versione farmaceutica.

**Potenza Raggi X D165: 2 x 90 kV e 2 x 10 mA**



**POWERx D165 Geometria del Fascio di Ispezione (vista laterale)**



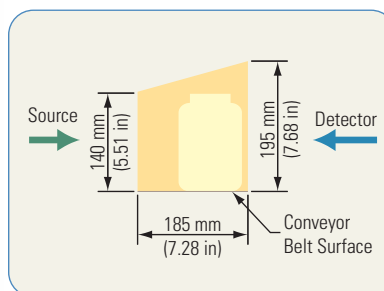
## Modello D195 Sistema a Doppio Fascio Verticale Alto

*Idoneo all'ispezione di contenitori verticali alti in vetro.*

Presenta le potenti funzionalità di POWERx D165, con una finestra di ispezione più grande e una potenza sufficiente a rilevare confezioni pesanti a elevata densità (è disponibile la versione LP di potenza inferiore).

**Potenza Raggi X D195: 2 x 90 kV and 2 x 20 mA**

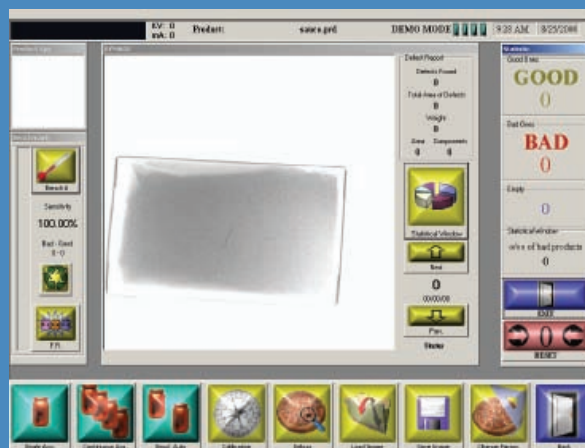
**D195LP: 2 x 90 kV and 2 x 10 mA**



**POWERx D195 Geometria del Fascio di Ispezione (vista laterale)**

# La Potenza Risiede nel Software

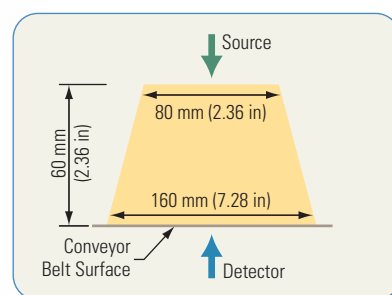
Il software POWERx di Thermo Scientific è stato progettato per agevolare l'utente. L'interfaccia dai pulsanti colorati è intuitiva e semplice da apprendere. Tutti i modelli POWERx presentano numerose funzioni di sistema in comune, nonché una serie completa di strumenti di elaborazione e analisi. La gestione e manutenzione di più sistemi in diverse tipologie di linee di produzione all'interno di un'unica azienda è una cosa da nulla.



## Modello C200 Sistema a Nastro Trasportatore Compatto

Idoneo all'ispezione di piccoli contenitori piatti. Progettato per un'ispezione economicamente vantaggiosa e dall'ingombro contenuto di scatole, vassoi e buste di piccole dimensioni manovrate su nastri trasportatori piani. Utilizza il medesimo software di analisi delle immagini dotato di numerose funzioni presente in tutti i sistemi POWERx. È dotato di sistema di scarto integrato. È disponibile anche la versione farmaceutica.

**Potenza Raggi X C200: 95 kV and 1.5 mA**



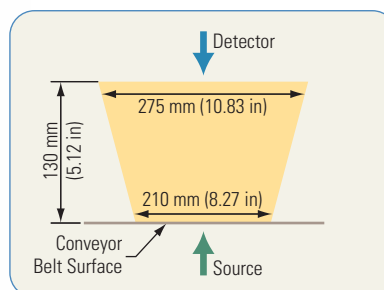
**POWERx C200 Geometria del Fascio di Ispezione (vista laterale)**



## Modello C300 Sistema a Nastro Trasportatore Medio

Idoneo all'ispezione di confezioni di dimensioni moderate. Simile al C200 ma per confezioni più grandi. Il portello ad accesso anteriore consente un rapido ingresso nel tunnel di ispezione a raggi X per la pulizia e la manutenzione. È disponibile anche la versione farmaceutica.

**Potenza Raggi X C300: 70 kV e 3,0 mA**



**POWERx C300 Geometria del Fascio di Ispezione (vista laterale)**

# Funzionalità Avanzate per Applicazioni Farmaceutiche

## Funzionalità Approvata FDA 21 CFR Parte 11

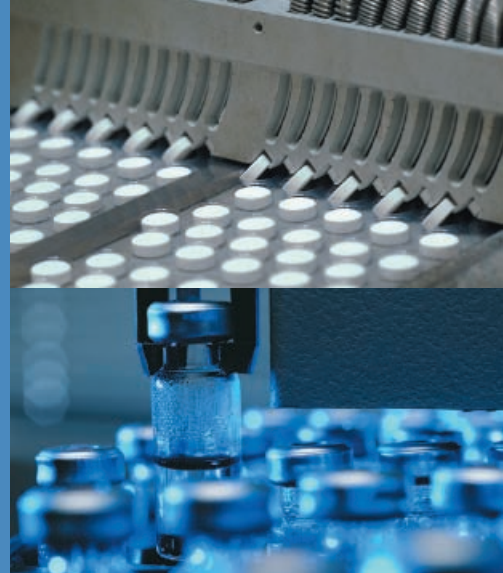
I modelli a raggi X POWERx di Thermo Scientific consentono all'utente di soddisfare i requisiti della norma 21 CFR Parte 11 relativamente alla sicurezza, alla memorizzazione e al recupero di dati elettronici per la ricerca e la tracciabilità. L'accesso degli utenti al sistema è rigorosamente controllato a più livelli e soddisfa i requisiti per le firme elettroniche. Vengono conservati database relativi a lotti e operazioni per la documentazione del corso degli audit e il tracciamento degli eventi.

## Pacchetti di Convalida IQ/OQ/PQQ

Documentazione e supporto per installazione, funzionamento e qualifica della produzione che illustrano le specifiche del sistema POWERx e i metodi di analisi a supporto della convalida e della conformità cGMP.

## Servizi di Consulenza

Consulenze di Thermo Fisher Scientific per indicazioni sull'implementazione sicura ed efficace dei sistemi di ispezione a raggi X in applicazioni di produzione farmaceutica.



## Modelli C400 e C600 Sistemi a Nastro Trasportatore di Dimensioni Standard

Idonei all'ispezione della maggior parte di confezioni dalle dimensioni standard.

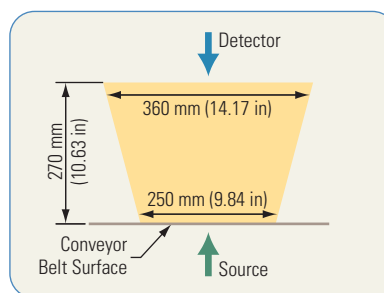
Disponibile in due diverse dimensioni dell'apertura con sorgente radiogena di potenza elevata per prodotti di grandi dimensioni a elevata densità (è disponibile la versione C400 LP di potenza inferiore). Nastro trasportatore di distribuzione di realizzazione unica per un'agevole pulitura e manutenzione. Idoneo all'ispezione di prodotti sfusi disposti su fino a 8 corsie.

### Potenza dei Raggi X

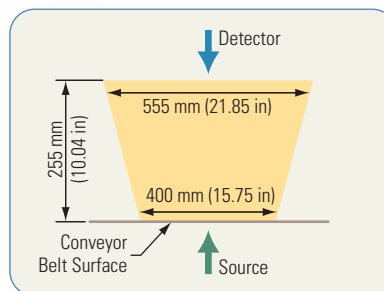
**C600: 90 kV and 10 mA**

**C400: 90 kV and 10 mA**

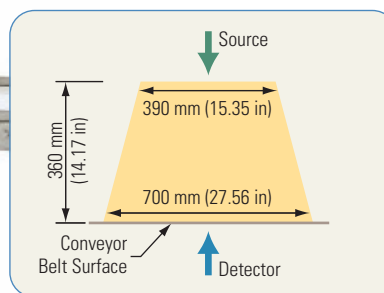
**C400 LP: 90 kV and 5 mA**



**POWERx C400 Geometria del Fascio di Ispezione (vista laterale)**



**POWERx C600 Geometria del Fascio di Ispezione (vista laterale)**



**POWERx C800 Geometria del Fascio di Ispezione (vista laterale)**

## Modello C800 Sistema a Nastro Trasportatore di Grandi Dimensioni

Idoneo all'ispezione di confezioni o casse di grandi dimensioni.

Simile ai modelli POWERx C400/C600, ma realizzato con la massima apertura possibile.

**Potenza Raggi X C800: 90 kV and 10 mA**



# Servizi e Vantaggi

## Servizio Priority One™ di Thermo Scientific

Thermo Fisher Scientific fornisce un servizio di assistenza completo per garantire che le prestazioni dei propri prodotti soddisfino i requisiti dei clienti. Dalla garanzia completa, all'assistenza clienti, ai pezzi di ricambio e ai contratti di assistenza l'azienda si impegna a fornire i massimi livelli di servizio per l'investimento effettuato. In qualsiasi momento si presenti la necessità di servizi o assistenza, i tecnici addestrati in fabbrica e certificati saranno pronti a salvaguardare la produzione dei clienti. Per ulteriori informazioni sui servizi e sull'assistenza offerta, visitate il nostro sito web o telefonate al numero verde +1 (800) 227-8891.

## Un'Offerta Completa per l'Ispezione dei Prodotti

È disponibile una linea completa di apparecchiature per l'ispezione delle confezioni Thermo Scientific compresi dispositivi di controllo peso, metal detector e sistemi a raggi X. I nostri prodotti proteggono il vostro marchio garantendo sicurezza e qualità per i vostri clienti. Visitate il nostro sito web o telefonate — siamo gli esperti dell'ispezione prodotti.

- Dispositivi di Controllo Peso, visitate [www.thermo.com/checkweighers](http://www.thermo.com/checkweighers)
- Sistemi di Ispezione a Raggi X
  - EZx, visitate [www.thermo.com/ezx](http://www.thermo.com/ezx)
  - PROx, visitate [www.thermo.com/prox](http://www.thermo.com/prox)
  - POWERx, visitate [www.thermo.com/powerx](http://www.thermo.com/powerx)
  - InScan, visitate [www.thermo.com/inscan](http://www.thermo.com/inscan)
- Metal Detector APEX, visitate [www.thermo.com/apex](http://www.thermo.com/apex)
- Analisi Dell'umidità e dei Costituenti
  - Spectra-Quad, visitate [www.thermo.com/spectraquad](http://www.thermo.com/spectraquad)
  - GMS, visitate [www.thermo.com/gms](http://www.thermo.com/gms)

## Servizi Finanziari

Thermo Fisher è in grado di offrire interessanti condizioni di leasing sui propri prodotti. Il leasing può rappresentare una modalità interessante per espandere o aggiornare la linea di produzione senza forzare il flusso di cassa. Tutti i prodotti Thermo Scientific possono essere offerti in acquisto o in leasing.

## Strutture di Ispezione Prodotti

Thermo Fisher dispone di numerose strutture in varie parti del mondo per l'ispezione di prodotti per il rilevamento di contaminanti metallici o solidi mediante sistemi a raggi X Thermo Scientific. Se disponete di materiale sospetto di contenere contaminanti, telefonate per analizzare la situazione. Una volta spedito il materiale a una delle nostre strutture, questo verrà controllato e messo da parte, consentendovi di risparmiare tempo, denaro e rilavorazione. Chiamate il numero verde +1 (800) 227-8891

©2007 Thermo Fisher Scientific Inc. Tutti i diritti riservati. Tutti i marchi depositati sono proprietà di Thermo Fisher Scientific Inc. e delle sue filiali. I risultati possono variare in condizioni operative diverse. Specifiche, condizioni e prezzi sono passibili di modifiche. Non tutti i prodotti sono disponibili in tutti i paesi. Per maggiori dettagli, consultare il rivenditore locale. Codice documentazione PL0047.0607.IT

Argentina  
+54 (0) 11 4334 3827  
+54 (0) 11 4334 9159 fax

Australia  
+61 (0) 8 8150-5300  
+61 (0) 8 8234-5882 fax

Canada  
+1 (905) 888-8808  
+1 (905) 888-8828 fax

Cile  
+56 (0) 2-335-3388  
+56 (0) 2-335-1590 fax

Cina  
+86 (0) 21 6865 4588  
+86 (0) 21 6445 1101 fax

Francia  
+33 (1) 60 92 48 00  
+33 (1) 60 92 49 00 fax

Germania  
+49 (2) 08-824930  
+49 (2) 08-852310 fax

India  
+91 (20) 6626 7000  
+91 (20) 6626 7001 fax

Italia  
+39 05 217886-1  
+39 05 212729-14 fax

Malesia  
+60 (0) 3 2300 1626  
+60 (0) 3 2300 1636 fax

Messico  
+52 55-5638-0237  
+52 55-5639-2227 fax

Olanda  
+31 (0) 76-579-5555  
+31 (0) 76-571-4958 fax

Polonia  
+48 (0) 22 651 75 30  
+48 (0) 22 651 75 35 fax

Sud Africa  
+27 (0) 11-609-3101  
+27 (0) 11-609-3120 fax

Spagna  
+34 91-484-5954  
+34 91-661-5572 fax

Regno Unito  
+44 (0) 1788-820300  
+44 (0) 1788-820301 fax

Stati Uniti  
+1 (800) 227-8891  
+1 (763) 783-2525 fax