

Laborierprotokoll för beredning av cellprover från livmoderhalsar med hjälp av Shandon PapSpin™ Testmetod:

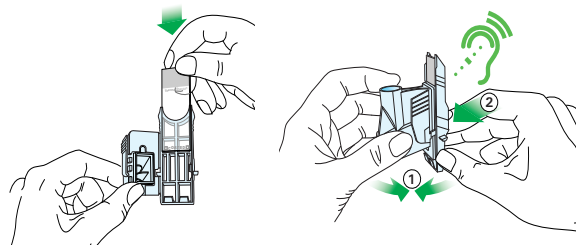
Inspektion av prover och beredning av preparat

(se dokument A78310258 för information om provtagning)

- 1 Borsthuvudena för cervikal provtagning måste vara täckta med konserveringsmedel. Kassera prover där borsthuvudet saknas i flaskan. Notera eventuella avvikelser enligt laborierpraxis.
- 2 Anteckna provernas ID-nummer längst upp på den frostade etiketten på varje Shandon EZ Megafunnel™ objektglas. Denna märkning i förväg gör det enklare att matcha preparatkammaren med rätt prov.

Preparering av Shandon Cytospin miljörotor

- 3 Placera Shandon Cytospin® miljörotor på arbetsytan i ett biologiskt skyddsskåp och ta av locket.
- 4 Förbered Shandon EZ Megafunnel:



- 5 Ladda miljörotorn med de monterade Shandon EZ Megafunnel. Se till att preparathållarna är jämnt fördelade i miljörotorn, detta för att säkerställa att den slutna preparatkammaren är rätt balanserad.

Överflyttning av prover

- 6 Kontrollera att locket sitter ordentligt på varje flaska. Omskaka varje PapSpin-flaska individuellt i 10 sekunder omedelbart innan proverna överflyttas.
- 7 Beroende på provets grumlighet, pipettera 0,5 - 2,0 ml omskakad cellsuspension i motsvarande, etiketterade Shandon EZ Megafunnel/preparatenhet och tillsätt därefter 0,5 - 2,0 ml färsk PapSpin samlingsvätska¹.

! PIPETTERA OMEDELBART EFTER VARJE OMSKAKNING FÖR ATT UNDVIKA CELLEDIMENTERING OCH OJÄMNA PROVER. Användning av en graderad kolvpipett i plast rekommenderas.

- 8 Sätt på lock på varje Shandon EZ Megafunnel.

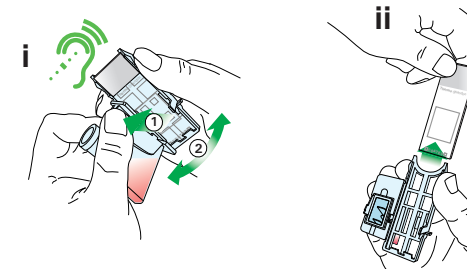
- 9 Sätt på locket till miljörotorn och tryck ned låsspärren som sitter i locket mitt. Placera miljörotorn i Cytospin och stäng Cytospin-locket.

Cytoentrifugering

- 10 Centrifugera vid 1.250 varv/minut under 5 minuter med HÖG acceleration (HI).

Urtagning av preparat

- 11 i Ta ur varje Shandon EZ Megafunnel-enhet individuellt. Vinkla enheterna nedåt för att hålla vätskan borta från objektglasen, detta för att inte skölja bort celler.
ii Lossa varje objektglas genom att lyfta dem uppåt och bort från Shandon EZ Megafunnel, detta för att inte smeta ihop cellerna.



- 12 Vänta tills återstående vätska på objektglasen har avdunstat innan de placeras i 95-procentig alkohol. Det går också att sprayfixera preparaten före färgning.
- 13 Kassera Shandon EZ Megafunnel enligt laboratoriets standardprocedur.



VAR NOGA MED ATT ALLTID TILLÄMPA GOD LABORIERPRAXIS NÄR POTENTIellt FARLIGA MATERIAL HANteras.

Bearbetning

- 14 Färga preparaten.
- 15 Montera täckglas och undersök preparaten genom mikroskop.
¹ Om Shandon PapSpin-preparatet är alltför cellformigt, öka utspädningen i Megatratten med färsk Shandon PapSpin samlingsvätska och gör i ordning ett nytt preparat.



SHANDON EZ MEGAFUNNEL ÄR ENDAST AVSEDDA FÖR ENGÅNGSBRUK - Använd dem inte mer än en gång.

Thermo

ELECTRON CORPORATION

Clinical Diagnostics
Anatomical Pathology
171 Industry Drive
Pittsburgh
PA 15275, USA

Tel: 1-800-547-7429
+1 412 788 1133
Fax: +1 412 788 1138
www.thermo.com/shandon

För att beställa Shandon Papspin, uppge artikelnr A78710006 till din lokala leverantör.

Clinical Diagnostics
Anatomical Pathology
93-96 Chadwick Road
Astmoor, Runcorn
Cheshire, WA7 1PR, Storbritannien
Tel: +44 (0) 1928 566611
Fax: +44 (0) 1928 565845
www.thermo.com/shandon